

EMPLAZAMIENTO



CUADRO DE SUPERFICIES

PLANTA BAJA	
Vestibulo	6,05 m ²
Salón-Comedor	28,59 m ²
Cocina	10,88 m ²
Aseo	2,51 m ²
Total Sup. Útil Interior P. Baja	48,03 m²

PLANTA PRIMERA	
Distribuidor	3,50 m ²
Escalera	4,23 m ²
Dormitorio Principal	13,20 m ²
Dormitorio 2	9,93 m ²
Dormitorio 3	9,19 m ²
Dormitorio 4	10,13 m ²
Baño Principal	3,95 m ²
Baño 2	3,71 m ²
Total Sup. Útil Interior P. Primera	57,84 m²
TOTAL SUP. ÚTIL INTERIOR VIVIENDA	105,87 m²

PLANTA BAJA	
Lavadero	3,61 m ²
Jardín delantero cub.	15,62 m ²
Jardín delantero	6,06 m ²
Jardín trasero	37,34 m ²
Total Sup. Útil Exterior P. Baja	62,63 m²

PLANTA PRIMERA	
Terraza Descubierta	5,32 m ²
Total Sup. Útil Exterior P. Primera	5,32 m²
TOTAL SUP. ÚTIL EXTERIOR VIVIENDA	67,95 m²

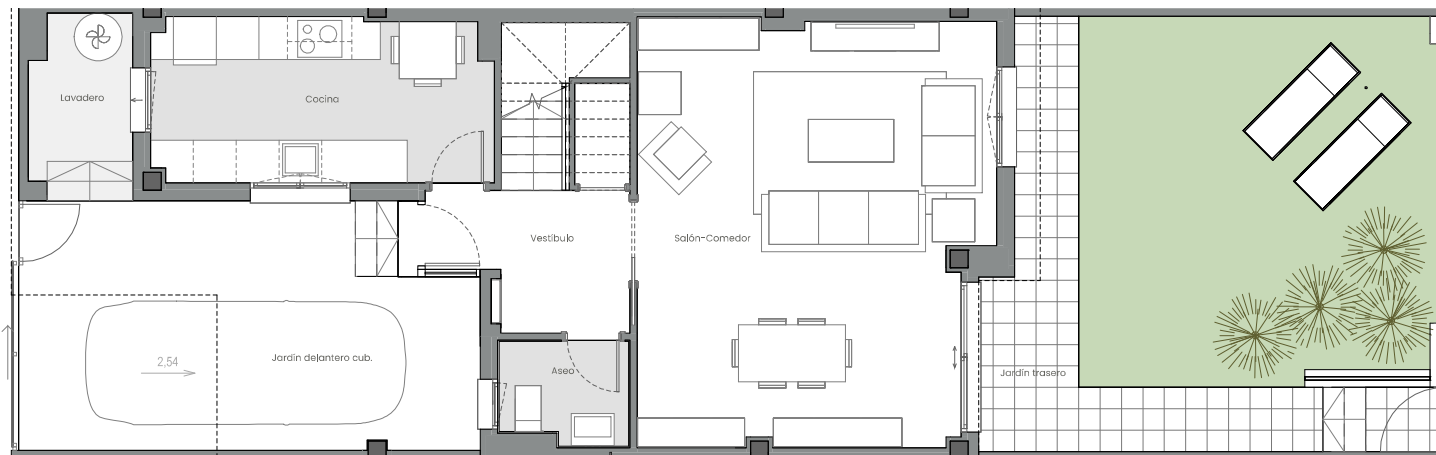
Superficie construida propia	129,80 m²
Superficie construida con ZZCC*	132,56 m²

Según Decreto BOJA 218/2005	
Superficie útil total	116,46 m²
Superficie construida con ZZCC	145,82 m²

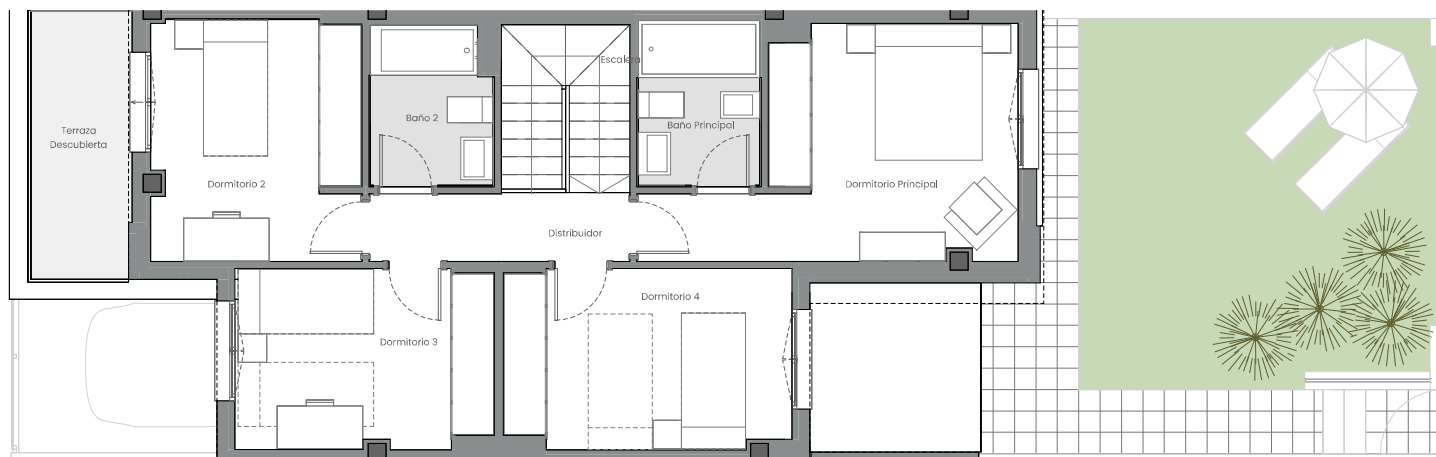
*No se incluyen terrazas

Superficie construida Jardín delantero	22,84 m ²
Superficie construida Jardín trasero	40,38 m ²
TOTAL JARDÍN	63,22 m²

SUPERFICIE DE PARCELA	127,74 m²
------------------------------	-----------------------------



PLANTA BAJA



PLANTA PRIMERA

Vivienda 029 - Tipo 2CJ



La información aquí contenida puede ser modificada durante el transcurso de la ejecución de la obra por exigencias técnicas y jurídicas, sin que ello implique menoscabo en el nivel global de calidades. El mobiliario, incluido el de cocina, se refleja a efectos meramente decorativos, sin que se incluya en la oferta. Los peldaños de acceso a la vivienda y salidas a patios, puede alterarse en función de la rasante de las calles y corresponde a la D.F. fijar el criterio.